

Корпуса модульные пластиковые ЩРН(В)-П IP41 серии PRIME

Пластиковые корпуса ЩРН(В)-П IP41 серии PRIME используются в жилых и офисных помещениях. Предназначены для установки модульных устройств: автоматических выключателей, устройств защитного отключения, дифференциальных автоматических выключателей, таймеров, устройств управления освещением и т.д.

Конструкция корпуса и его отдельных элементов разработана таким образом, чтобы максимально упростить и ускорить процесс сборки и монтажа корпуса.

За счет уникального дизайна корпуса удачно впишутся в любой интерьер.



4

Преимущества

- Стильный и эргономичный дизайн.
- Полная комплектация — готовность к сборке.
- Безопасный суппорт для шин N/PE.
- Удобный замок-защелка для запираения дверцы.
- Регулировка DIN-рейки по глубине.
- Возможность перенавески дверцы.
- Возможность опломбировки корпуса.
- Наличие выламываемых отверстий для ввода кабеля различного диаметра, а также возможность заведения в корпус кабель-канала (для моделей навесного типа).

Технические характеристики

Вид установки	навесной, встраиваемый
Степень защиты	IP41
Класс защиты	II
Материал корпуса	АБС-пластик
Материал дверцы	поликарбонат
Цвет корпуса	RAL 9016
Количество рядов	от 1 до 3
Количество модулей	от 4 до 36
Номинальное напряжение, В	400
Номинальная частота, Гц	50
Номинальный ток, А	100
Рабочая температура, °С	-20 ÷ +85
Климатическое исполнение	У3
Ударная прочность	IK05 (0,7 Дж)

Особенности конструкции



Безопасный суппорт для шин N/PE на защелках.



Возможность заведения в корпус кабель-канала и труб различного диаметра с помощью специальной вставки.



Возможность опломбировки корпуса с помощью пластикового винта.



Держатель DIN-рейки ступенчатого типа для возможности регулировки DIN-рейки по глубине.



Удобный замок-защелка дверцы с нажимным механизмом.



Яркая и информативная индивидуальная упаковка.

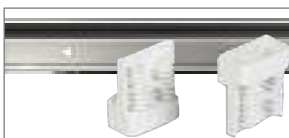


Удобство монтажа за счет отсутствия боковых стенок на основании корпуса в моделях навесного типа.



Наличие ребер жесткости обеспечивает прочность конструкции корпуса.

Комплектация



DIN-рейка и держатели DIN-рейки ступенчатого типа



Замок-защелка и заглушка для замка



Пластиковые винты, дюбели



Пластиковые заглушки для крепежных отверстий



Шины N/PE, суппорт для шин N/PE



Монтажный уровень в корпусах на 18, 24 и 36 модулей

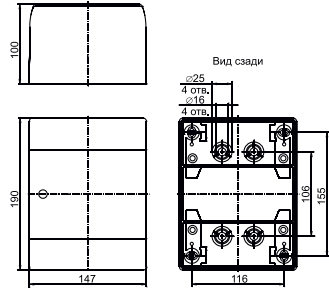


Вставка для корпусов ЩРН

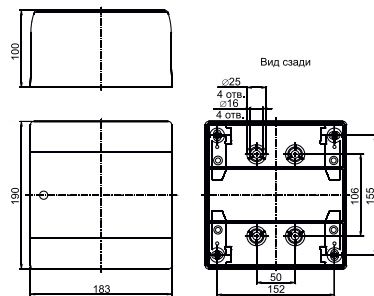


Маркировочная лента

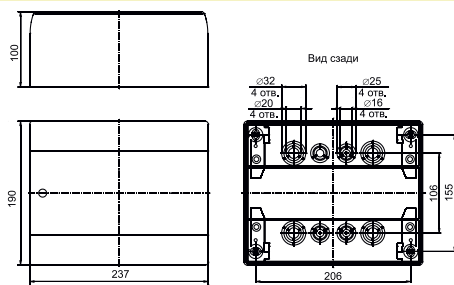
Габаритные и установочные размеры



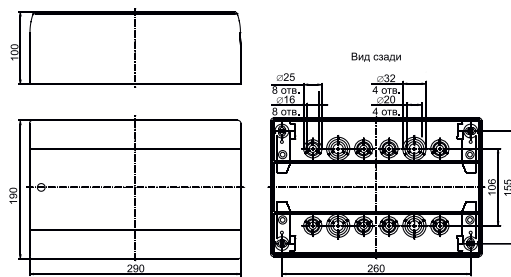
Наименование: Бокс ЩРН-П-4 PRIME.
 Типоразмер: 1 ряд, 4 модуля, навесной.
 Цвет двери: прозрачный, белый.
 Артикул: МКР82-N-04-41-20, МКР82-N-04-WD-41-20
 Шина N/PE: 6×9 мм 6/2 – 1 шт.
 Вес: 0,47 кг



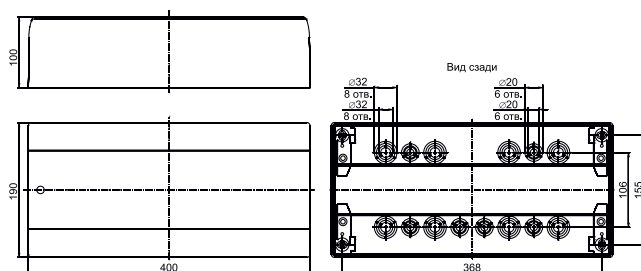
Наименование: Бокс ЩРН-П-6 PRIME.
 Типоразмер: 1 ряд, 6 модулей, навесной.
 Цвет двери: прозрачный, белый.
 Артикул: МКР82-N-06-41-20, МКР82-N-06-WD-41-20
 Шины N/PE: 6×9 мм 4/2 – 2 шт.
 Вес: 0,56 кг



Наименование: Бокс ЩРН-П-9 PRIME.
 Типоразмер: 1 ряд, 9 модулей, навесной.
 Цвет двери: прозрачный, белый.
 Артикул: МКР82-N-09-41-20, МКР82-N-09-WD-41-20
 Шины N/PE: 6×9 мм 4/2 – 1 шт.; 6×9 мм 6/2 – 1 шт.
 Вес: 0,68 кг

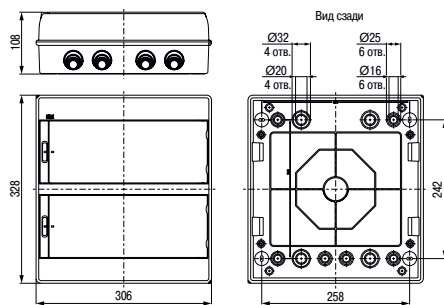


Наименование: Бокс ЩРН-П-12 PRIME.
 Типоразмер: 1 ряд, 12 модулей, навесной.
 Цвет двери: прозрачный, белый.
 Артикул: МКР82-N-12-41-10, МКР82-N-12-WD-41-10
 Шины N/PE: 6×9 мм 4/2 – 1 шт.; 6×9 мм 10/2 – 1 шт.
 Вес: 0,79 кг



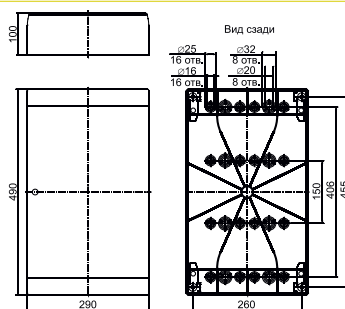
Наименование: Бокс ЩРН-П-18 PRIME.
 Типоразмер: 1 ряд, 18 модулей, навесной.
 Цвет двери: прозрачный, белый.
 Артикул: МКР82-N-18-41-10, МКР82-N-18-WD-41-10
 Шины N/PE: 6×9 мм 10/2 – 2 шт.
 Вес: 1,00 кг

Габаритные и установочные размеры



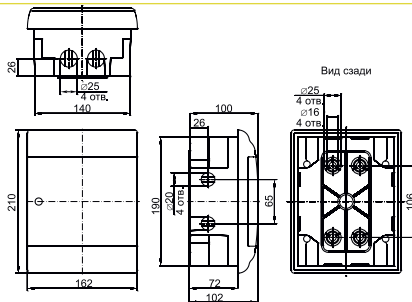
Наименование: Бокс ЩРН-П-24 PRIME.
Цвет двери: прозрачный / белый.
Типоразмер: 2 ряда, 24 модуля, навесной.
Шины N/PE: 6×9 мм 4/2 – 2 шт.; 6×9 мм 10/2 – 2 шт.
Вес: 1,21 кг

Статья: МКР82-N-24-41-10 / МКР82-N-24-WD-41-10



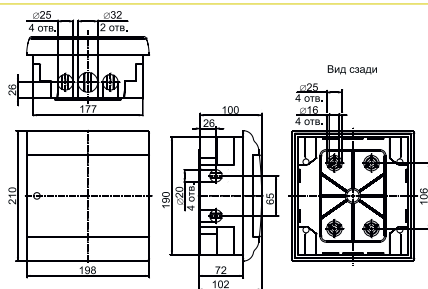
Наименование: Бокс ЩРН-П-36 PRIME.
Цвет двери: прозрачный / белый.
Типоразмер: 3 ряда, 36 модулей, навесной.
Шины N/PE: 6×9 мм 8/2 – 1 шт.; 6×9 мм 10/2 – 3 шт.
Вес: 1,67 кг

Статья: МКР82-N-36-41-05 / МКР82-N-36-WD-41-05



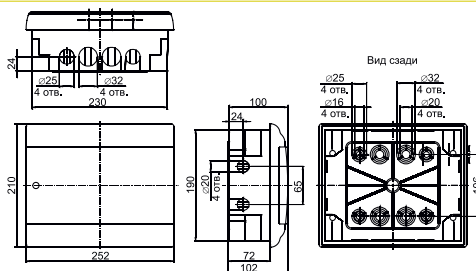
Наименование: Бокс ЩРВ-П-4 PRIME.
Цвет двери: прозрачный / белый.
Типоразмер: 1 ряд, 4 модуля, встраиваемый.
Шина N/PE: 6×9 мм 6/2 – 1 шт.
Вес: 0,44 кг

Статья: МКР82-V-04-41-20 / МКР82-V-04-WD-41-20



Наименование: Бокс ЩРВ-П-6 PRIME.
Цвет двери: прозрачный / белый.
Типоразмер: 1 ряд, 6 модулей, встраиваемый.
Шины N/PE: 6×9 мм 4/2 – 2 шт.
Вес: 0,53 кг

Статья: МКР82-V-06-41-20 / МКР82-V-06-WD-41-20



Наименование: Бокс ЩРВ-П-9 PRIME.
Цвет двери: прозрачный / белый.
Типоразмер: 1 ряд, 9 модулей, встраиваемый.
Шины N/PE: 6×9 мм 4/2 – 1 шт.; 6×9 мм 6/2 – 1 шт.
Вес: 0,64 кг

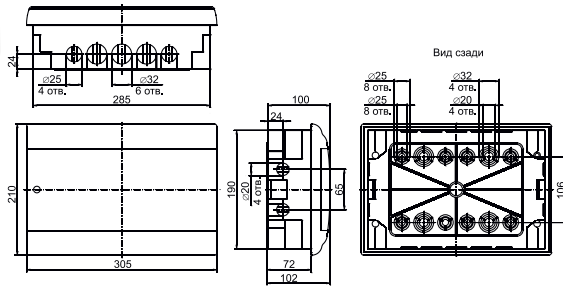
Статья: МКР82-V-09-41-20 / МКР82-V-09-WD-41-20

Габаритные и установочные размеры

Наименование

Цвет двери

Артикул

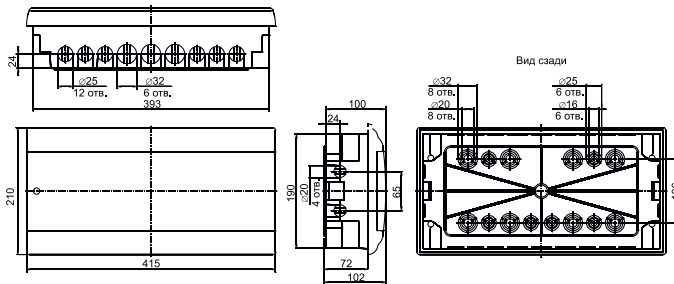


Бокс ЩРВ-П-12 PRIME.
Типоразмер:
1 ряд, 12 модулей,
встраиваемый.
Шины N/PE:
6×9 мм 4/2 – 1 шт.;
6×9 мм 10/2 – 1 шт.
Вес: 0,75 кг

прозрач-
ный
белый

МКР82-V-12-41-10
МКР82-V-12-WD-41-10

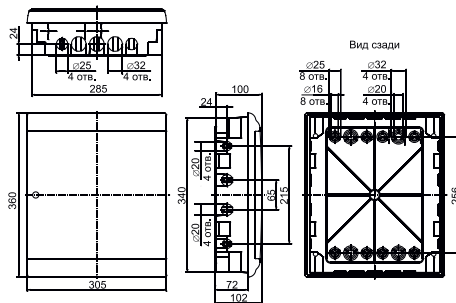
4



Бокс ЩРВ-П-18 PRIME.
Типоразмер:
1 ряд, 18 модулей,
встраиваемый.
Шины N/PE:
6×9 мм 10/2 – 2 шт.
Вес: 0,98 кг

прозрач-
ный
белый

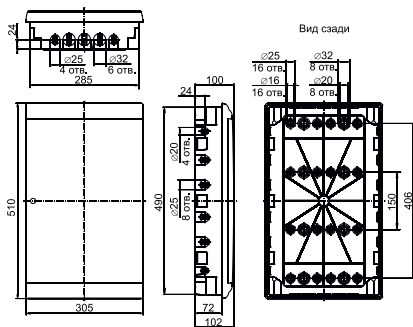
МКР82-V-18-41-10
МКР82-V-18-WD-41-10



Бокс ЩРВ-П-24 PRIME.
Типоразмер:
2 ряда, 24 модуля,
встраиваемый.
Шины N/PE:
6×9 мм 4/2 – 2 шт.;
6×9 мм 10/2 – 2 шт.
Вес: 1,25 кг

прозрач-
ный
белый

МКР82-V-24-41-10
МКР82-V-24-WD-41-10



Бокс ЩРВ-П-36 PRIME.
Типоразмер:
3 ряда, 36 модулей,
встраиваемый.
Шины N/PE:
6×9 мм 8/2 – 1 шт.;
6×9 мм 10/2 – 3 шт.
Вес: 1,73 кг

прозрач-
ный
белый

МКР82-V-36-41-05
МКР82-V-36-WD-41-05